

IMPREGLINER

25 YEARS. ANY SIZE.
ANY SHAPE. ANY PIPE.



 IMPREG

25 YEARS
1999 - 2024



BEING THE BEST IN WHATEVER WE DO.

Wir feiern 25 Jahre IMPREG. 25 Jahre alt oder jung, es ist alles eine Frage der Perspektive. Zahlreiche Meilensteine markieren den Weg, den wir seit der Gründung der IMPREG GmbH im Jahr 1999 zurück gelegt haben..

In unserer 25-jährigen Historie haben wir mit der Herstellung von Dampflinern ganz klein angefangen. Der Wechsel zu UV-härtenden Schlauchlinern wurde zur rechten Zeit vollzogen. Heute stehen wir da wo wir sind und haben uns zum Marktführer etabliert. Zu Recht.

Im Bereich der Großprofile sind wir stets Vorreiter und Wegbereiter. Wir machen Unmögliches möglich. Dies zeigte das Projekt im Jahr 2021: Der weltweit erste erfolgreich eingebaute GFK-Liner DN 2000 in Italien war ein IMPREGLiner. Wir haben es gewagt und geschafft.

Sowohl mit unserem IMPREGLiner als auch mit unserem Verständnis handeln wir ressourcenschonend und umweltbewusst. Desweiteren legen wir großen Wert auf den Service unseren Kunden und Partnern gegenüber. Als Lösungspartner sind wir stets an deren Seite.

Mit inzwischen mehr als 350 Mitarbeitern auf vier Kontinenten sind wir uns unserer Rolle und Verantwortung bewusst. Allein an den beiden Produktionsstandorten in Deutschland arbeiten mehr als 180 Mitarbeiter. Vielfalt und Diversität leben wir Tag für Tag. Schulungen, Aus- und Weiterbildungen sind ein weiterer grundlegender Baustein auf den wir unseren Fokus legen.

Auf all dem ruhen wir uns nicht aus. Stetige Weiterentwicklung in allen Bereichen steht bei uns im Mittelpunkt. Wir gehen voraus. Konsequenz aber fair. Heute, morgen und übermorgen.

Nun freuen wir uns, dass wir hier unsere Reise in unsere Vergangenheit, Gegenwart und Zukunft teilen können. Wir wünschen viel Spaß dabei.

Guido Wey
Geschäftsführer IMPREG GmbH

Karsten Müller
CEO IMPREG Group

ZAHLEN UND FAKTEN AUF EINEN BLICK

- > 350 Mitarbeiter weltweit
- > 4 Produktionsstandorte auf 3 Kontinenten
- > 25 Jahre Tradition Made in Germany
- > Mehr als 150.000 Stk. verkaufte Liner bis heute
- > 20.000 m² Produktionsfläche
- > 2.000 km jährliche Produktionskapazität
- > Nr.-1-Leadership in Großprofilen
- > In 35 Ländern wurden bereits Baustellen erfolgreich abgewickelt





Robert Papp (Gründer IMPREG GmbH)

Gründung der IMPREG GmbH in Wetzlar

Beginn der Produktion des IMPREGLiners für die Dampf-Aushärtung und Akquisition der ersten Kunden in Deutschland und Europa.

Gründung der IMPREG Holding APS

Eine Investorengruppe von sechs Anteilseignern erkennt die Bedeutung der grabenlosen Rohrsanierung mit Schlauchlinertechnik als wachsende Zukunftstechnologie und gründet die IMPREG Holding ApS als Dachgesellschaft. Die Produktionsstätte wird im Kernmarkt Deutschland gewählt.



Richmond, USA

Einführung des IMPREGLiners 2002 für die UV-Aushärtung

Durch frühzeitiges Erkennen des Markttrends in Richtung UV-Aushärtung konnten wir weiteres Wachstum und neue Kunden generieren.

Erweiterung der Produktionskapazität in Ammerbuch

Die Produktion wächst mit einer weiteren Halle auf die doppelte Fläche von 6.000 m².

1999

2000

2002

2006

2011

2013

Verlegung der Produktion nach Deckenpfronn

In Deckenpfronn steht uns eine 1.000 m² große Fläche mit der Möglichkeit zur Ausweitung unserer Kapazität zur Verfügung.

Umzug an den heutigen Standort Ammerbuch

Das anhaltend gute Wachstum macht einen erneuten Umzug nach Ammerbuch nötig. Hier standen uns 3.500 m² Produktionsfläche zur Verfügung.

Markteinführung des ersten IMPREGLiners weltweit bis DN 1500

Mit der Produktion von Glasfaser-Schlauchlinern > DN 1200 schaffen wir ein Alleinstellungsmerkmal in einem wirtschaftlich interessanten Segment.

Suzhou, China



Gärtringen, Deutschland



Eröffnung des Produktionsstandorts in China

IMPREG (Suzhou) Co., Ltd. bildet den neuen Knotenpunkt für die Region Asien-Pazifik. Die Eröffnung dieser Produktionsstätte unterstreicht die weltweit wachsende Präsenz der IMPREG Group und stellt einen wichtigen Meilenstein in der Erschließung des asiatischen Marktes dar.

Eröffnung des Produktionsstandorts in Gärtringen, DE

Durch weitere Produktionslinien am neuen Standort werden wir der erhöhten Nachfrage am Markt gerecht und können kurzfristige Kundenanfragen nun noch schneller bedienen.

Wechsel im Management

Karsten Müller übernimmt von Vorgänger und IMPREG-Gründer Robert Papp

2017

2019

2020

2021

2022

2024

Eröffnung Produktionsstandort in Richmond, Virginia in den USA

Ein großer Schritt über den Atlantik in die USA nach Richmond, Virginia. Damit unterstreichen wir weiter unsere zukunftsweisende Ausrichtung und Positionierung am Markt.

Meilenstein in der Kanalsanierung

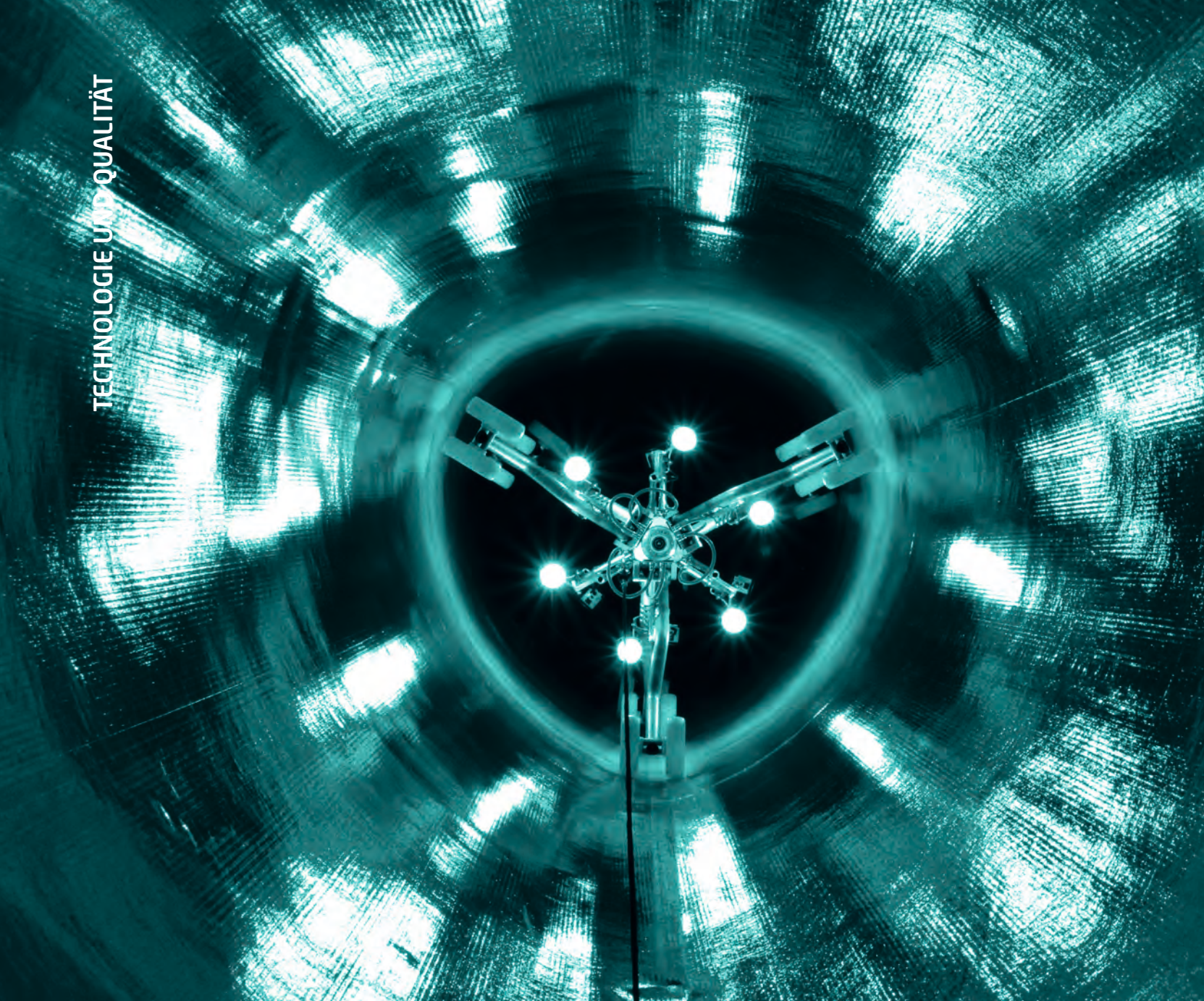
Der weltweit erste erfolgreich eingebaute GFK-Schlauchliner DN 2000. Eine gelungene Weltpremiere in Parma, Italien.

1. April:

Guido Wey wird neuer Geschäftsführer der IMPREG GmbH

21. Mai:

25-jähriges Firmenjubiläum der IMPREG



UV-TECHNOLOGIE - WIRTSCHAFTLICH UND EFFIZIENT

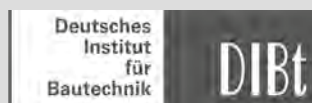
Grabenlos ist keine Zukunftsmusik mehr sondern jetzt.
Die vielen Vorteile für Mensch & Natur liegen auf der Hand bzw. unter der Erde.

Die UV-Technologie ist wirtschaftlich, effizient, zukunftssicher und umweltschonend.
Unser Anspruch ist, mit unserem innovativen Schlauchliner voranzugehen und
dauerhafte Lösungen für die grabenlose Kanalsanierung zu bieten.

Vorteile nutzen:

- > Kein Aufgraben nötig, dadurch geringe Beeinträchtigung des Verkehrs und minimale Lärmbelastigung der Anwohner
- > Aushärtung der IMPREGLiner mittels UV-Licht
- > Eines der schnellsten und wirtschaftlichsten auf dem Markt verfügbaren Sanierungsverfahren
- > Optimaler CO₂-Fußabdruck, da das Verfahren sehr energie-effizient ist
- > Unser maßgeschneiderter Beitrag zum Umweltschutz
- > Mindest-Lebensdauer des IMPREGLiners von 50 Jahren

ZUGELASSEN UND ZERTIFIZIERT



IT.ZERT®
ISO 9001
Quality
Management
System



IT.ZERT®
ISO 14001
Umwelt
Management
System

CSTB
le futur en construction





INNOVATIONSKRAFT PAR EXCELLENCE: DER IMPREGLINER

Mit unserem Hightech-Schlauchliner sind wir weltweiter Marktführer. Für die nachhaltige sowie effiziente grabenlose Kanalsanierung wurde der IMPREGLiner für alle gängigen Rohre von DN 150 bis DN 2000 entwickelt.

Im Bereich der Großprofilanierung ab DN 1200 bis DN 2000 kommt unser IMPREGLiner besonders zur Geltung. Mit sehr guten Materialkennwerten und neuer Glasfaserkonstruktion können filigranere Abstufungen in den Wanddicken produziert werden. Dies kommt unseren Kunden wirtschaftlich zugute. Dadurch hat die IMPREG Group ihre Position als Technologieführer im Segment ab DN 1200 konsequent ausbauen können.

Auch Sonderprofilösungen bieten wir unseren Kunden an und sind mit unserer langjährigen Expertise an deren Seite. Wir machen Unmögliches möglich.

Dabei überlassen wir nichts dem Zufall: IMPREGLiner produzieren wir in unseren Werken nach eigenen und bewährten Qualitätsstandards. Darüber hinaus verwenden wir ausschließlich dauerhaft korrosionsbeständiges ECR-Glas. Auch für chemisch besonders stark belastete Abwässer im industriellen Bereich und bei Abwässern mit hohen Temperaturen haben wir eine Lösung parat.

Gut verpackt, in einer speziell angefertigten und stabilen Transportbox aus Holz, kommt der Liner sicher und einbaufertig auf den Baustellen der Welt an. Für unsere Standard-Liner verwenden wir Kisten aus stabilem Karton. Alle Transportboxen sind innen zusätzlich mit einer UV-dichten Folie ausgestattet, die einen weiteren Schutz vor einer vorzeitigen Aushärtung bietet.



LEADING THE WAY - WELTWEIT IM EINSATZ

Mit Produktions- und Vertriebsstandorten in Deutschland, USA, China, UK und Australien sind wir weltweit vor Ort direkt bei unseren Kunden.

Flexibilität und kurze Lieferzeiten bieten wir vom Bestelleingang bis zur Auslieferung, durch unsere strategisch gut gewählten Produktionsstandorte auf drei Kontinenten.

Mit unseren Kunden arbeiten wir an Projekten und auf Baustellen auf der ganzen Welt.



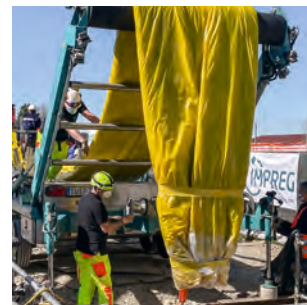
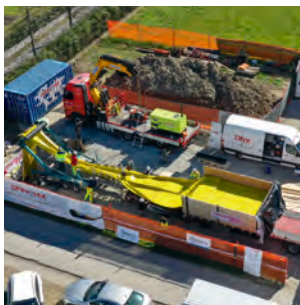
3 x DN 1800 - ein Meilenstein in den USA

Ort Californien, USA
 Liner-Daten DN 1800 | WD 13,7 mm | Gesamtlänge 275,0 m | Gesamtgewicht 45 t
 Besonderheiten Ebbe und Flut, Sand und Wasser, sandiger Untergrund



25,4 mm Wanddicke - einer der dicksten Liner

Ort Offenbach an der Queich, DE
 Liner-Daten DN 1200 | WD 25,4 mm | Länge 73,7 m | Gewicht 13,8 t
 Besonderheiten Geringe Überdeckung des Regenwasserkanals, Einbau vom Kühl-Lkw aus



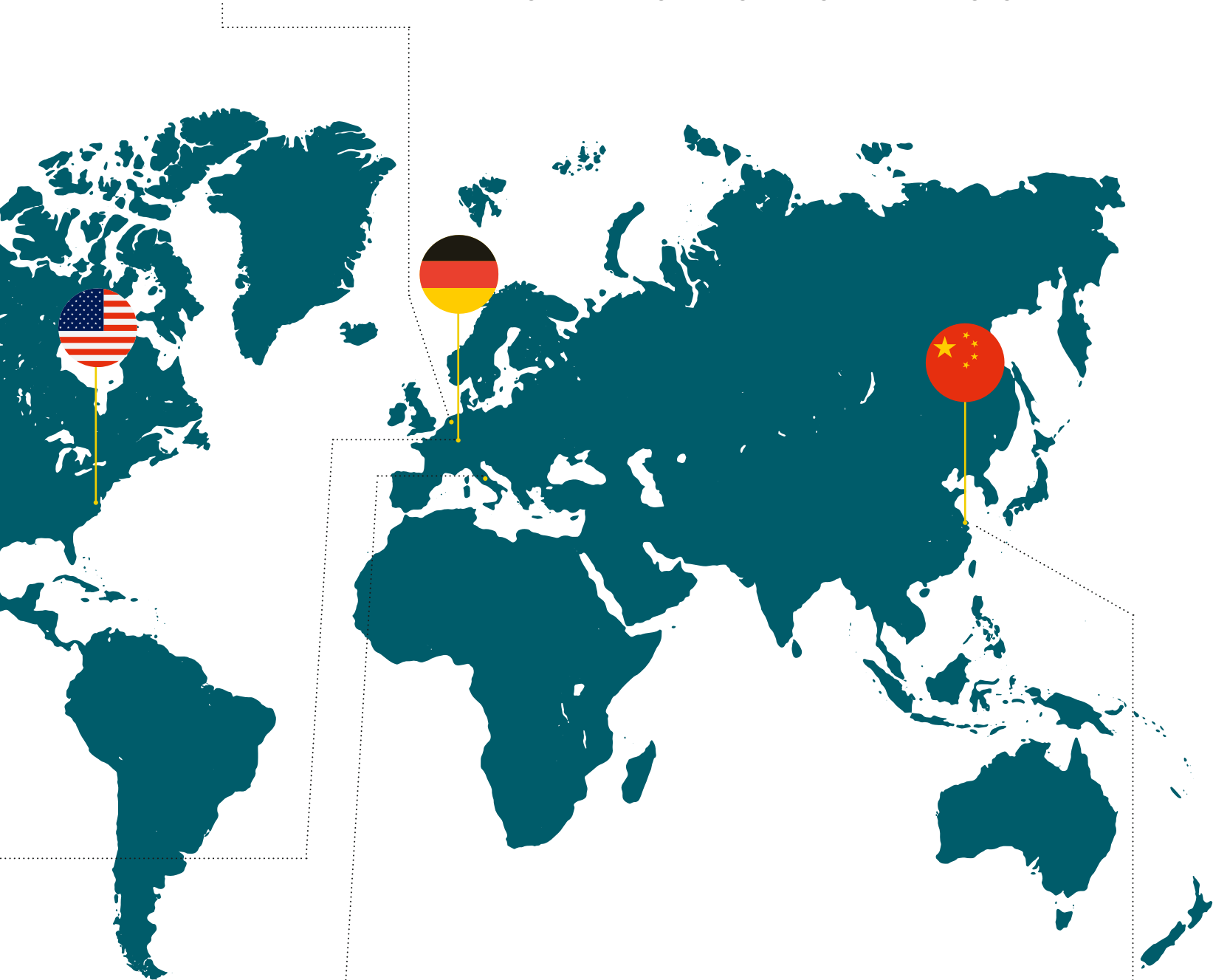
DN 2000 - weltweit der Erste in dieser Dimension

Ort Parma, IT
 Liner-Daten DN 2000 | WD 11,0 mm | Länge 164,0 m | Gewicht 22,0 t
 Besonderheiten Der weltweit erste GFK-Schlauchliner DN 2000



29 t - der schwerste IMPREGLiner in der Historie

Ort Schouwen-Duiveland, NL
 Liner-Daten DN 1270 | WD 12,8 mm | Länge 292,0 m | Gewicht 29,0 t
 Besonderheiten sandiger und rutschiger Untergrund, enge und schwer zugängliche Schächte



-17 °C - Eisige Temperaturen

Ort Harbin, No. 2950 West Friendship Road Music Corridor CN
 Liner-Daten DN 1400 | WD 8,3 mm | Länge 40,00 m | Gewicht 3,2 t
 Besonderheiten Eisige Temperaturen von bis zu -17 °C



BESTER SUPPORT - SEITE AN SEITE

Um beste Ergebnisse zu erzielen, sind wir für unsere Kunden von Anfang an da. Wir verstehen uns als Partner, der Sie umfassend unterstützt und begleitet. Unser Ziel ist es, Ihr Vorhaben gemeinsam zum Erfolg zu führen. Selbstverständlich stehen wir zu jeder Zeit für Fragen und Wünsche zur richtigen Auswahl der Anlagentechnik und des Equipments für eine effektive Installation zur Verfügung.

Höchste Qualität und Expertise liefern wir für alle Bereiche:

- > Industrie
- > Städte und Kommunen
- > Ingenieurbüros
- > Einbauende Firmen / Anwender

Von der Planung bis zur Umsetzung bieten wir mit unseren Expertenteams besten Support.

Stehen spezielle Bauprojekte an, unterstützen wir mit unseren Anwendungstechnikern auch direkt auf der Baustelle. Neukundenschulungen und Nachschulungen ermöglichen wir gerne auf Anfrage und bei Bedarf. Dank unseres globalen Netzwerks stehen wir für Qualität und Liefertreue, Top-Kundenservice sowie -fokus.



ANWENDERSCHULUNG

Einmal im Jahr bieten wir unseren Kunden eine umfassende Schulung ihrer UV-Teams an.

An unserem beliebten Internationalen Anwendertreffen über drei Tage hinweg, werden praxisnahe Inhalte gezielt vermittelt, vertieft und in Workshops geschult.

Ein intensives Event, das auf die Wünsche und Themen unserer Kunden zugeschnitten ist.

Unser Ziel: Alle profitieren davon.
Sowohl unsere Kunden als auch wir.



GEMEINSAM VORAUS GEHEN

Als international agierendes Unternehmen sind uns Werte im Umgang mit unseren Mitarbeitern, Kunden und Partnern das höchste Gut, um unsere Unternehmensziele zu erreichen. Langjährige Firmenzugehörigkeit der Kollegen in allen Unternehmensbereichen sichert nicht nur Kontinuität und Verlässlichkeit gegenüber den Kunden, sie ist auch ein Maß für verantwortungsvolles Management.

Als Anbieter für ganzheitliche Lösungen kooperieren wir eng mit Partnerfirmen. Jeder unserer Partner ist Spezialist auf seinem Gebiet, so dass wir immer ein optimales Portfolio individuell für jeden Anwendungsbereich anbieten können.





25 YEARS
1999 - 2024

ANY SIZE.
ANY SHAPE.
ANY PIPE.





PRODUKTIONSSTANDORT EUROPA

IMPREG GmbH
Eisenbahnstraße 32
D-72119 Ammerbuch

IMPREG GmbH
Dieselstraße 8
D-71116 Gärtringen

Telefon: +49 7073 30031-0
E-Mail: sales@impreg.com

Ansprechpartner:
Katrin Letzgus-Danhach, Head of
Sales
Christian Pfaff, Vertrieb DACH

Vertriebsstandort Deutschland

IMPREG GmbH
Karlsruher Str. 11
76437 Rastatt

Ansprechpartner:
Francis Clauss, Vertrieb International
Alain Adloff, Vertrieb International



PRODUKTIONSSTANDORT AMERICAS

IMPREG LLC
8000 Whitepine Road
Richmond, VA 23237 (USA)

Office: +1-804-303-4507
E-Mail: ame@impreg.com

Ansprechpartner:
Claudia Law, Director of Sales &
Marketing
Steve Burke, East Coast Sales
Manager
Jeff Coffman, West Coast Sales
Manager
Miguel Freire, Business Development
Manager IMPREG AMERICAS



Warenlager USA

IMPREG LLC
102 Copperwood Way, Suite H
Oceanside, CA 92058

Warenlager UK

IMPREG (UK) Limited
9 Doman Road, Camberley
Surrey, GU15 3DF

Ansprechpartner:
Jack Talbott, Technischer Vertrieb



PRODUKTIONSSTANDORT APAC

IMPREG Suzhou Co., Ltd.
Building-No.1, No.198 Beijing Road (E)
Taicang Economic Development Zone
Suzhou, Jiangsu (CN)

Telephone: +86 512 33060131
E-Mail: sales-apac@impreg.com

Ansprechpartner:
Samuel Wu, General Manager
Kirk Du, Sales Director



Warenlager Australien

IMPREG Pty. Ltd.
8 Spring Street
Sydney 2000 NSW

Ansprechpartner:
Colin Murphy, Country Manager
AUS / NZL



„DANKE“

An dieser Stelle möchten wir uns bei unseren Partnern, Kunden, Lieferanten und Unterstützern herzlich für die langjährige und erfolgreiche Zusammenarbeit bedanken. Wir freuen uns auf eine weitere gemeinsame Zukunft.

WIR MACHEN ES [EINFACH]

[REIBUNGSLOSER TRANSPORT]

[FLEXIBLE STANDORTE]

[SCHNELLE ABWICKLUNG]

Wir gratulieren
der
iMPREG GmbH
zum 25-jährigem
Betriebsjubiläum
und freuen uns
auf die weitere
Zusammenarbeit!

Seit der Firmengründung 1979 entwickeln wir in eigener Verantwortung logistische Lösungen und verstehen uns als zuverlässiger und kompetenter Anbieter für nationale und internationale Logistik. Zielorientiert, termingenuau und äußerst effektiv. Wir bieten durchdachte Konzepte unter Einsatz von optimalen Verkehrsträgern und den entsprechenden neuesten Technologien.



 Bellinostraße 15 · D-72108 Rottenburg am Neckar

 Telefon: 07472 98566-0

 E-Mail: info@meier-logistik.de

 www.spedition-meier.de





**AMR-
HYDRAULIK**
DRESDEN GMBH

Drewitzer Straße 10
03042 Cottbus

Telefon +49 (0) 355 713124

E-Mail cottbus@amr-hydraulik.de

WWW.AMR-HYDRAULIK.DE



Starkes Portfolio
an Funktionsfolien
für technische
Anwendungen.

www.suedpack.com

SÜDPACK
HIGH PERFORMANCE FILMS

Weeber
WIR BEGEISTERN MENSCHEN.



WFS
FLEET-SERVICE

Professionelles Fuhrpark-Management

Beschaffung, Logistik, Wartung, Auflagen und Sicherheitsvorschriften aus einer Hand. Unser Weeber-Fleet-Service, WFS bietet professionelle Fuhrparkdienstleistungen seit 2006. Wir betreuen Fahrzeugflotten und Fuhrparks von Unternehmen oder öffentlichen Einrichtungen markenunabhängig.

Ihr Ansprechpartner Jonas Salhi, 07032 2790-61, jonas.salhi@autohaus-weeber.de



Wir sind
weltweit führender Hersteller
für Schlauchliner der grabenlosen
Kanal- und Rohrsanierung
(auch Trinkwasser)
und Pionier diese Technologie!

Die Lösung
für Schlauchliner
der CIPP
grabenlosen
Kanalsanierung

BUERGO.FOL
OUR QUALITY – YOUR SUCCESS

Schlauchinnenfolie alle Durchmesser bis DN 2000
(auch mit Vlies kaschiert)

Umfassend schützende Außenfolie

Mechanisch stabile und wasserdichte Preliner-Folien

Harzschutzfolien

Durchstoßfeste, robuste Gleitfolien (HDPE/PET)

Maßgeschneiderte Folien
passend für Ihre Technologie



**glaserei
stoll
fensterbau** ...für den richtigen Durchblick!



Fenster · Haustüren · Dachfenster · Rollläden · Markisen · Jalousien
Insektenschutz · Reparaturservice · Wir beraten Sie gerne!

www.stoll-fensterbau.de
Lange Gasse 53 · 72119 Ammerbuch · Tel. 0 70 73/91 81-0 · Fax 91 81-11

Nagolder Straße 5
72119 Ammerbuch
info@hofer-elektrotechnik.net
07073/80097-0




Hofer Elektrotechnik GmbH

Elektroinstallation · Gebäudesystemtechnik · Licht
Regenerative Technik · Kommunikation · E-Check

Zuverlässig in der Elektroinstallation
Präzise in der Gebäudesystemtechnik
Ideenreich in der Beleuchtungstechnik
Die Zukunft fährt emissionsfrei



DIPEX 

Dipex spol. s r. o. | Niklova ulica 2178/1 | 926 01 Sered 926 01

TECHNICAL FABRICS MADE OF GLASS AND CARBON FIBRES

For over 25 years, Dipex has offered wide range of solutions for the composite industry with woven, multiaxial and combination fabrics made of glass and carbon fibres.

Our products are designed to meet the high standards of our clients across many end use markets and applications.



www.dipex.sk

ARE YOU INTERESTED ?

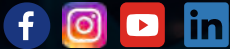
Contact us

WELTWEIT GEMEINSAM ERFOLGREICH

KOMPLEXES BRAUCHT INNOVATION



OSCHATZ-GLAS
www.oschatz-glas.com



SYNTHOPOL
THE RESIN COMPANY



SYNTHOPOL ist einer der führenden europäischen
Produzenten von Kunstharzen für die Lack-, Farben-,
Kunststoff- und Klebstoffindustrie.

In folgenden Bereichen werden unsere Kunstharze eingesetzt:



**Automobilindustrie | Industrielle Holzbeschichtung |
Von Zügen bis Windkraftwerke | Rohr- und Kanalsanierung | Landwirtschaftl. Maschinen**



www.synthopol.com

1957 gegründet ist SYNTHOPOL heute ein weltweit tätiges Familienunternehmen mit Stammsitz in Buxtehude bei Hamburg
SYNTHOPOL CHEMIE Dr. rer. pol. Koch GmbH & Co. KG | Alter Postweg 35 | D-21614 Buxtehude | +49 (0) 4161 / 7071-0 | info@synthopol.com



JETZT DAS VIDEO ANSCHAUEN

EFFIZIENT, KOSTENGÜNSTIG, ZUVERLÄSSIG – IHRE KANÄLE, UNSERE VERANTWORTUNG.

100% MADE IN GERMANY, 100% PROKASRO.

ProKASRO ist Ihr Experte für die Sanierung von Kanalsystemen. Unsere maßgeschneiderten Lösungen, darunter Roboter, Seiteneinlaufsanierungssysteme und UV-Technologie, stellen sicher, dass städtische Infrastrukturen effektiv kontrolliert und instand gehalten werden. Wir bieten ganzheitliche Sanierungs-

lösungen, ohne aufwändige Neuverlegungen von Rohren. Unsere innovativen KASRO Robotersysteme und Seiteneinlaufsanierungssysteme sind vielseitig einsetzbar und ermöglichen Schadensdiagnosen sowie Reparaturen ohne Grabungen, Verkehrsbehinderungen und Lärm.

Arbeitsroboter

Seiteneinlaufsanierung

Hausanschlusssanierung

Fahrzeugausbau

TV-Inspektionssystem

UV-Technologie

Gebrauchtfahrzeuge

PROKASRO

Im Schleiert 6, 76187 Karlsruhe
 T. +49 (0)721-95082-0
 M. info@prokasro.de

prokasro.de

DIE FIRMA BOGER

GRATULIERT HERZLICH

ZUM 25-JÄHRIGEN JUBILÄUM



WWW.BOGER-KANALSANIERUNG.DE



Smart Fibres Solutions GmbH

Am Bodeufer 5, 06502 Thale

Tel.: +49 3947 77 932 14

Fax: +49 3947 77 932 19

Mail: info@sfs-global.de

Web: www.sfs-global.de

www.kemp-functional-solutions.com



LET'S TURN CHALLENGES INTO SOLUTIONS

Echte Verbündete: unsere Mehrschichtverbundfolien

ROSSARO BAUGRUPPE – SEIT 1879
IHR UNTERNEHMEN MIT TRADITION

ROSSARO BAUGRUPPE

BAUUNTERNEHMUNG / KANALTECHNIK

Rossaro Kanaltechnik- Carl-Zeiss-Straße 79 - 73431 Aalen - +49 (0)7361-94 80-0 - kanaltechnik@rossaro.de - www.rossaro.de

QUICK LOCK

#Since1993
#TheOriginal
#QuickLockFamily



QUICK-LOCK
für nicht begehbare
Rohrleitungen
DN 150 - DN 800
(1-teilig)



QUICK-LOCK MINI
für Freispiegelleitungen,
Fallleitungen
DN 100, DN 125 und DN 150
QUICK-LOCK MINI LEM
DN 100, DN 125 und DN 150



QUICK-LOCK BIG
Teilbare Manschette für die
Sanierung in begehbaren
Rohrsystemen
DN 800 - DN 1300 (2-teilig)
DN 1400 - DN 2000 (3-teilig)
QUICK-LOCK BIG LEM
DN 700 - DN 2000 (mehnteilig)



QUICK-LOCK LEM
(Liner-End-Manschette)
dient der Anbindung von
Schlauchlinern an Rohren
und Bauwerken
DN 150 - DN 800 (1-teilig)



QUICK-LOCK FLEX
für Lageabweichungen
bis max. 2,5 cm
DN 200 - DN 800



QUICK-LOCK BRUNNEN
für Brunnen und
Versorgungsleitungen
DN 150 - 800



Anwendungsbereich

- horizontal und vertikal
- über und unter dem Wasserspiegel
- in der Kanalsanierung,
im Trinkwasserbereich und
für Industrieanwendungen

Funktionsprinzip / Systemvorteile

- Direkte Auflagekraft und Schutz
der Dichtung durch innenliegendes
Schloss
- dichtet und stabilisiert das
Schadensbild rein mechanisch ab
- keine umwelt- / gesundheits-
schädigenden Stoffe
- Manschette bleibt elastisch und
nimmt Bewegungen auf
- Serienversetzung bei längeren
Schadensbildern
- Nutzungsdauer von über 30 Jahren

UHRIG

UHRIG Kanaltechnik GmbH
Am Roten Kreuz 2
78187 Geisingen

Kontakt
Tel. +49 7704 / 806-32
info@uhrig-bau.de
www.quick-lock.de

Sonderlösungen für die Industrie

Heizungsbau | Sanitäre Anlagen | Blechtechnik | Solar



Muske HausTechnik

Stockbrunnenstr. 8
72119 Ammerbuch
Tel. 07073/917454
info@muske-haustechnik.de
www.muske-haustechnik.de

IHR PARTNER IN DER KANAL- UND ROHRSANIERUNG

Swietelsky-Faber GmbH



www.swietelsky-faber.de



SWIETELSKY
FABER
swietelsky-faber.com



IMPREG GmbH
Eisenbahnstraße 32
72119 Ammerbuch/Deutschland

Telefon: +49 7073 30031-0
E-Mail: sales@impreg.com



www.impreg.de

